

ProHof Preisrätsel von Sonja Wietzel-Winkler



Rechts:
An welchem Gebäude befindet sich dieses Muster? HINWEIS: Nur die Abkürzung eintragen.

2

Oben: Welche Buchstaben fehlen auf dem Schild im Oberkotzauer Fernwehpark?

Rechts:
In welcher Straße geht es gestreift zu? TIPP: Führt zu einem 1972 eingemeindeten Dorf.



Links:
November 1989 in Hof. Welche Straße wurde kurzfristig zur Fußgängerzone?



Links:
In welcher Straße befand sich von 1660 bis 1770 die Glockengießerei des Meisters Heinrich Graulich und seinem Sohn?

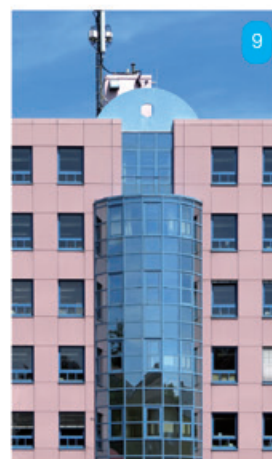
Rechts:
Wie heißt die Straße, in der dieses außergewöhnliche Häuserdesign auffällt? TIPP: Es ist ein Eckhaus, aber wir fragen nach der längeren Straße.



Links:
Wie viel Begrüßungsgeld wurde ab dem 9.11.1989 in Hof ausbezahlt?

- F) 900.000 DM
- G) 9 Mio. DM
- H) 90 Mio. DM
- M) 900 Mio. DM

Rechts:
Erkennen Sie die Straße wieder, die 1989 kurz nach der Grenzöffnung zugeparkt wurde?

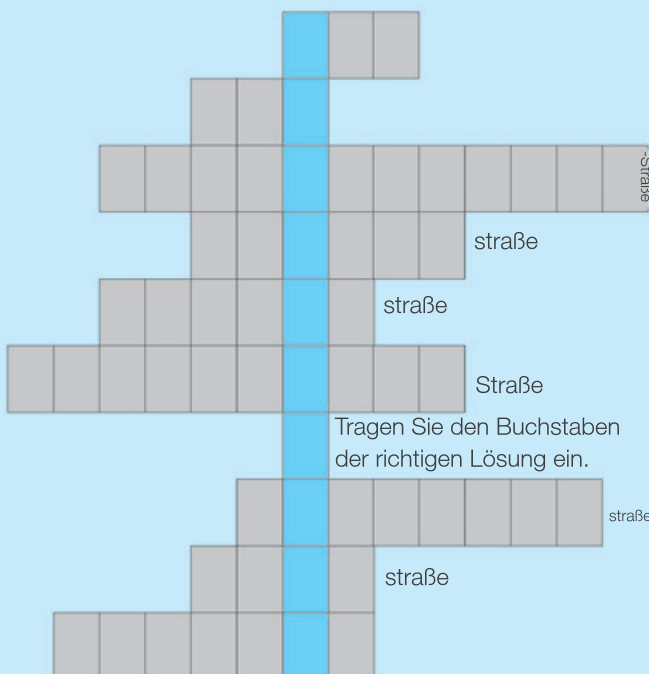


Links:
In welcher Straße befindet sich dieses Gebäude?

Unten:
Was steht normalerweise auf dem blauen Schild?



1
2
3
4
5
6
7
8
9
10
Auf wietzel-winkler.de finden Sie alle von Sonja Wietzel-Winkler erstellten ProHof Rätsel.



Tragen Sie den Buchstaben der richtigen Lösung ein.