

ProHof Preisrätsel von Sonja Wietzel-Winkler



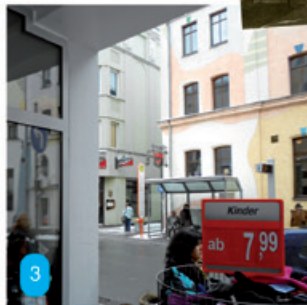
1

Oben:
Auf welcher Straße fährt das Auto?

Rechts:
Das Kriegerdenkmal links unten im Bild wurde 1939 in einen anderen Park versetzt. In welchen?



2



3

Rechts: Ein Wasserschloss im Landkreis Hof - in welchem Ort finden wir es? TIPP: Der Name hat nichts mit dem Schnee zu tun.

Links: Auf welche Straße blicken wir hier? TIPP: Beachten Sie die Fassade rechts genauer.



4



5

Links:
In welcher Straße bietet sich dieser Blick?
Übrigens, dort wurde 1921 eine Volksbücherei eröffnet. Später schwang man dort das Tanzbein.

Rechts:
In welcher Straße muss ein Baum dank wollener Bestrickung nicht mehr frieren? TIPP: Die Straße ist nach einem preußischen Feldmarschall benannt.



6



7

Links:
Dieser Weg, den Fußgänger und Radfahrer gerne nutzen, hat wahrscheinlich den gleichen Namen wie die Straße, die oberhalb verläuft. Wie heißt sie?

Rechts:
Wie nennt man das Gebäude, bei dem man diesen etwas verborgenen Eingang entdecken kann? Von 1834 bis 1864 war dort das erste Stadtkrankenhaus untergebracht.



9



8

Diese „Blechfamilie“ sehen fast nur Leute, die sich für eine bestimmte Sportart interessieren. Welche?

Unten: In welchem Stadtteil befinden sich diese zwei von neun Bögen einer Eisenbahnbrücke, die bereits 1848 fertiggestellt wurde?

- N**) Minigolf - Untreusee
- F**) Fußball - Grüne Au
- S**) Schwimmen - Freibad
- T**) Eislaufen - Eisteich



10

1

2

3

4

5

6

7

8

9

10

straße

park

straße

straße

straße

Straße

Tragen Sie den Buchstaben der richtigen Lösung ein.